

ร่าง

ประกาศกระทรวงสาธารณสุข
เรื่อง หลักเกณฑ์ วิธีการ และเงื่อนไข
เกี่ยวกับหีบห่อผลิตภัณฑ์ยาสูบและผลิตภัณฑ์ยาสูบประเภทบุหรี่ยาสูบ
พ.ศ.

โดยที่มาตรา ๓๘ วรรคสาม แห่งพระราชบัญญัติควบคุมผลิตภัณฑ์ยาสูบ พ.ศ. ๒๕๖๐ กำหนดเพื่อคุ้มครองสุขภาพอนามัยและความปลอดภัยของประชาชน โดยให้คณะกรรมการควบคุมผลิตภัณฑ์ยาสูบแห่งชาติ พิจารณาว่าสมควรปรับปรุงประกาศตามมาตรา ๓๘ วรรคหนึ่งหรือไม่ ทุกสองปีนับแต่วันที่พระราชบัญญัติควบคุมผลิตภัณฑ์ยาสูบ พ.ศ. ๒๕๖๐ ใช้บังคับ

อาศัยอำนาจตามความในมาตรา ๕ วรรคหนึ่ง และมาตรา ๓๘ วรรคหนึ่ง แห่งพระราชบัญญัติควบคุมผลิตภัณฑ์ยาสูบ พ.ศ. ๒๕๖๐ รัฐมนตรีว่าการกระทรวงสาธารณสุขโดยคำแนะนำของคณะกรรมการควบคุมผลิตภัณฑ์ยาสูบแห่งชาติ จึงออกประกาศไว้ ดังต่อไปนี้

ข้อ ๑ ประกาศนี้เรียกว่า “ประกาศกระทรวงสาธารณสุข เรื่อง หลักเกณฑ์ วิธีการ และเงื่อนไขเกี่ยวกับหีบห่อผลิตภัณฑ์ยาสูบและผลิตภัณฑ์ยาสูบประเภทบุหรี่ยาสูบ พ.ศ.”

ข้อ ๒ ประกาศนี้ให้ใช้บังคับเมื่อพ้นกำหนดหนึ่งร้อยแปดสิบวันนับแต่วันถัดจากวันประกาศในราชกิจจานุเบกษาเป็นต้นไป

ข้อ ๓ ให้ยกเลิกประกาศกระทรวงสาธารณสุข เรื่อง หลักเกณฑ์ วิธีการ และเงื่อนไขเกี่ยวกับหีบห่อผลิตภัณฑ์ยาสูบและผลิตภัณฑ์ยาสูบประเภทบุหรี่ยาสูบ พ.ศ. ๒๕๖๔ ลงวันที่ ๑๗ มิถุนายน พ.ศ. ๒๕๖๔

ข้อ ๔ หีบห่อผลิตภัณฑ์ยาสูบประเภทบุหรี่ยาสูบที่ผลิตหรือนำเข้ามาในราชอาณาจักรต้องมีรูปแบบและลักษณะตามที่กำหนดไว้ ดังต่อไปนี้ โดยต้องไม่ปรากฏข้อความ ภาพ สัญลักษณ์ เครื่องหมาย เครื่องหมายการค้า รูป รอยประดิษฐ์ ลวดลาย หรือสิ่งอื่นใด นอกจากที่ประกาศนี้ หรือที่กฎหมายว่าด้วยภาษีสรรพสามิตกำหนด

(๑) ซองหรือภาชนะบรรจุบุหรี่ยาสูบ และกล่อง วัสดุ กระดาษหุ้มห่อซองหรือภาชนะบรรจุบุหรี่ยาสูบ (Carton) ต้องมีรูปทรงสี่เหลี่ยมผืนผ้า

(๒) พื้นผิวภายนอกทุกด้านของซองหรือภาชนะบรรจุบุหรี่ยาสูบ และกล่อง วัสดุ กระดาษหุ้มห่อซองหรือภาชนะบรรจุบุหรี่ยาสูบ (Carton) ต้องเป็นสีน้ำตาลอมเขียวแก่ประเภทสีด้าน ซึ่งมีรหัสสี Pantone Opaque Couche - Pantone ๔๔๘ C ทั้งนี้ ไม่ใช้บังคับกับกรณี ดังต่อไปนี้

(ก) อักษร ข้อความ ของชื่อตรา (Brand) หรือชื่อรุ่นย่อย (Variant) ของผลิตภัณฑ์ยาสูบประเภทบุหรี่ยาสูบ ชื่อผู้ผลิต ผู้นำเข้าตามที่กำหนดไว้ในข้อ ๕

(ข) ภาพฉลากรูปภาพ ข้อความคำเตือนถึงพิษภัยของบุหรี่ยาสูบและช่องทางติดต่อเพื่อการเลิกยาสูบตามที่กำหนดไว้ในข้อ ๗ ข้อ ๘ ข้อ ๙ และข้อ ๑๐

(ค) ภาพฉลากแสดงข้อความเกี่ยวกับพิษภัยและอันตรายจากการบริโภคผลิตภัณฑ์ยาสูบตามที่กำหนดไว้ในข้อ ๑๑ และข้อ ๑๒

(ง) ข้อมูลผลิตภัณฑ์ยาสูบประเภทบุหรี่ซิการ์แรตตามที่กำหนดไว้ในข้อ ๑๓

(๓) พื้นผิวภายในทุกด้านของซองหรือภาชนะบรรจุบุหรี่ซิการ์แรต และกล่อง วัสดุกระดาษหุ้มห่อซองหรือภาชนะบรรจุบุหรี่ซิการ์แรต (Carton) ต้องเป็นสีขาว

(๔) กรณีมีวัสดุหุ้มห่อฉนวนบุหรี่ซิการ์แรตที่อยู่ในซองหรือภาชนะบรรจุบุหรี่ซิการ์แรต หรือกรณีมีวัสดุหุ้มห่อทุกซองรวมกันที่อยู่ในกล่อง วัสดุ กระดาษหุ้มห่อซองหรือภาชนะบรรจุบุหรี่ซิการ์แรต (Carton) ต้องทำด้วยกระดาษหรือวัสดุอื่นที่มีคุณสมบัติคล้ายคลึงกันซึ่งมีสีเงินหรือสีขาว

(๕) กรณีที่มีวัสดุหุ้มห่อซองหรือภาชนะบรรจุบุหรี่ซิการ์แรต หรือกรณีที่มีวัสดุหุ้มห่อกล่อง วัสดุ กระดาษหุ้มห่อซองหรือภาชนะบรรจุบุหรี่ซิการ์แรต (Carton) ต้องทำด้วยวัสดุใสไม่มีสี ซึ่งสามารถมองเห็นภาพฉลากรูปภาพ ข้อความคำเตือนถึงพิษภัยของบุหรี่ยซิการ์แรตและช่องทางติดต่อเพื่อการเลิกยาสูบ และภาพฉลากแสดงข้อความเกี่ยวกับพิษภัยและอันตรายจากการบริโภคผลิตภัณฑ์ยาสูบบนซองหรือภาชนะบรรจุบุหรี่ซิการ์แรต และกล่อง วัสดุ กระดาษหุ้มห่อซองหรือภาชนะบรรจุบุหรี่ซิการ์แรต (Carton) อย่างชัดเจน

ข้อ ๕ หีบห่อผลิตภัณฑ์ยาสูบประเภทบุหรี่ยซิการ์แรตที่ผลิตหรือนำเข้ามาในราชอาณาจักร ต้องไม่จัดแสดงหรือทำให้ปรากฏด้วยวิธีการอย่างหนึ่งอย่างใดซึ่งเครื่องหมายการค้าของบุหรี่ยซิการ์แรตในทุกพื้นที่ของพื้นผิวด้านนอกของซองหรือภาชนะบรรจุบุหรี่ยซิการ์แรต และกล่อง วัสดุ กระดาษหุ้มห่อซองหรือภาชนะบรรจุบุหรี่ยซิการ์แรต (Carton) เว้นแต่ที่ได้กำหนดไว้ ดังต่อไปนี้

(๑) อักษร ข้อความ ของชื่อตรา (Brand) หรือชื่อรุ่นย่อย (Variant) ของผลิตภัณฑ์ยาสูบประเภทบุหรี่ยซิการ์แรต ชื่อผู้ผลิต หรือผู้นำเข้า ที่ต้องการแสดงหรือจัดพิมพ์ไว้บนซองหรือภาชนะบรรจุบุหรี่ยซิการ์แรต ต้องมีรูปแบบและลักษณะตามที่กำหนดไว้ ดังต่อไปนี้

(ก) ชื่อตรา (Brand) หรือกรณีที่ต้องการแสดงชื่อรุ่นย่อย (Variant) ของผลิตภัณฑ์ยาสูบประเภทบุหรี่ยซิการ์แรต ต้องพิมพ์เป็นอักษรภาษาไทยหรือภาษาอังกฤษ ด้วยแบบอักษร “TH SarabunPSK” ตัวปกติ ตลอดทั้งข้อความ โดยชื่อตรา (Brand) ต้องมีขนาดไม่เกิน ๒๐ พอยท์ หรือกรณีที่ต้องการแสดงชื่อรุ่นย่อย (Variant) ต้องมีขนาดไม่เกิน ๑๕ พอยท์ กรณีจัดพิมพ์ด้วยอักษรภาษาอังกฤษเฉพาะอักษรตัวแรกของคำ ให้จัดพิมพ์ด้วยอักษรตัวพิมพ์ใหญ่ ด้วยสีเทาอ่อน ซึ่งมีรหัสสี Pantone Cool Grey ๒ C และให้จัดพิมพ์บนพื้นสีน้ำตาลอมเขียวแก่ประเภทสีด้าน ซึ่งมีรหัสสี Pantone Opaque Couche - Pantone ๔๔๘ C บริเวณกึ่งกลางทั้งสองด้านของด้านที่มีพื้นที่มากที่สุดซึ่งมีใช้พื้นที่แสดงภาพฉลากรูปภาพ ข้อความคำเตือนถึงพิษภัยของบุหรี่ยซิการ์แรตและช่องทางติดต่อเพื่อการเลิกยาสูบ

(ข) ชื่อผู้ผลิต หรือผู้นำเข้าผลิตภัณฑ์ยาสูบประเภทบุหรี่ยซิการ์แรต ต้องพิมพ์เป็นอักษรภาษาไทยหรือภาษาอังกฤษ ด้วยแบบอักษร “TH SarabunPSK” ตัวปกติ ตลอดทั้งข้อความ โดยมีขนาดไม่เกิน ๑๐ พอยท์ ด้วยสีเทาอ่อน ซึ่งมีรหัสสี Pantone Cool Grey ๒ C และให้จัดพิมพ์บนพื้นสีน้ำตาลอมเขียวแก่ประเภทสีด้าน ซึ่งมีรหัสสี Pantone Opaque Couche - Pantone ๔๔๘ C บริเวณด้านหนึ่งด้านใดของพื้นที่ขนาดกลางของซองซึ่งมีใช้พื้นที่แสดงภาพฉลากข้อความเกี่ยวกับพิษภัยและอันตรายจากการบริโภคผลิตภัณฑ์ยาสูบ

(๒) อักษร ข้อความ ของชื่อตรา (Brand) หรือชื่อรุ่นย่อย (Variant) ของผลิตภัณฑ์ยาสูบประเภทบุหรี่ยี่ห้อหรือชื่อผู้ผลิต หรือผู้นำเข้า ที่ต้องการแสดงหรือจัดพิมพ์ไว้บนกล่อง วัสดุ กระดาษหุ้มห่อของหรือภาชนะบรรจุบุหรี่ยี่ห้อหรือชื่อผู้ผลิต (Carton) ต้องจัดให้มีรูปแบบและลักษณะตามที่กำหนดไว้ ดังต่อไปนี้

(ก) ชื่อตรา (Brand) หรือกรณีที่ต้องการแสดงชื่อรุ่นย่อย (Variant) ของผลิตภัณฑ์ยาสูบประเภทบุหรี่ยี่ห้อหรือชื่อผู้ผลิต ต้องพิมพ์เป็นอักษรภาษาไทยหรือภาษาอังกฤษ ด้วยแบบอักษร “TH SarabunPSK” ตัวปกติ ตลอดทั้งข้อความ โดยชื่อตรา (Brand) ต้องมีขนาดไม่เกิน ๔๐ พอยท์ หรือกรณีที่ต้องการแสดงชื่อรุ่นย่อย (Variant) ต้องมีขนาดไม่เกิน ๓๐ พอยท์ กรณีจัดพิมพ์ด้วยอักษรภาษาอังกฤษเฉพาะอักษรตัวแรกของคำ ให้จัดพิมพ์ด้วยอักษรตัวพิมพ์ใหญ่ ด้วยสีเทาอ่อน ซึ่งมีรหัสสี Pantone Cool Grey ๒ C และให้จัดพิมพ์บนพื้นสีน้ำตาลอมเขียวแก่ประเภทสีด้าน ซึ่งมีรหัสสี Pantone Opaque Couche - Pantone ๔๔๘ C บริเวณกึ่งกลางทั้งสองด้านของด้านที่มีพื้นที่มากที่สุดซึ่งมีใช้พื้นที่แสดงภาพฉลากรูปภาพ ข้อความคำเตือนถึงพิษภัยของบุหรี่ยี่ห้อหรือชื่อผู้ผลิตและช่องทางติดต่อเพื่อการเลิกยาสูบ

(ข) ชื่อผู้ผลิต หรือผู้นำเข้าผลิตภัณฑ์ยาสูบประเภทบุหรี่ยี่ห้อหรือชื่อผู้ผลิต ต้องพิมพ์เป็นอักษรภาษาไทยหรือภาษาอังกฤษ ด้วยแบบอักษร “TH SarabunPSK” ตัวปกติ ตลอดทั้งข้อความ โดยมีขนาดไม่เกิน ๒๐ พอยท์ ด้วยสีเทาอ่อน ซึ่งมีรหัสสี Pantone Cool Grey ๒ C และให้จัดพิมพ์บนพื้นสีน้ำตาลอมเขียวแก่ประเภทสีด้าน ซึ่งมีรหัสสี Pantone Opaque Couche - Pantone ๔๔๘ C บริเวณด้านหนึ่งด้านใดของพื้นที่ขนาดกลางของกล่อง วัสดุ กระดาษหุ้มห่อของหรือภาชนะบรรจุบุหรี่ยี่ห้อหรือชื่อผู้ผลิต (Carton) ซึ่งมีใช้พื้นที่แสดงภาพฉลากแสดงข้อความเกี่ยวกับพิษภัยและอันตรายจากการบริโภคผลิตภัณฑ์ยาสูบ

ข้อ ๖ ผลิตภัณฑ์ยาสูบประเภทบุหรี่ยี่ห้อหรือชื่อผู้ผลิตหรือผู้นำเข้ามาในราชอาณาจักร ต้องมีรูปแบบและลักษณะของมวนบุหรี่ยี่ห้อหรือชื่อผู้ผลิตตามที่กำหนดไว้ ดังต่อไปนี้ โดยต้องไม่ปรากฏข้อความ ภาพ สัญลักษณ์ เครื่องหมาย เครื่องหมายการค้า รูป รอยประดิษฐ์ ลวดลาย หรือสิ่งอื่นใด นอกจากที่ประกาศนี้กำหนด

(๑) พื้นผิวภายนอกต้องทำด้วยกระดาษสีขาว

(๒) กระดาษห่อกันกรอง ต้องทำด้วยกระดาษสีขาวหรือสีไม้ก๊อก (Cork) หรือสีที่ใกล้เคียงกัน

(๓) ชื่อตรา (Brand) หรือกรณีที่ต้องการแสดงชื่อรุ่นย่อย (Variant) ต้องพิมพ์เป็นอักษรภาษาไทยหรือภาษาอังกฤษ ด้วยแบบอักษร “TH SarabunPSK” ตัวปกติ ตลอดทั้งข้อความ โดยมีขนาดไม่เกิน ๖ พอยท์ ด้วยสีเทาอ่อน ซึ่งมีรหัสสี Pantone Cool Grey ๒ C เพียงตำแหน่งเดียว ซึ่งมีใช้บริเวณตำแหน่งกันกรอง

ข้อ ๗ ผลิตภัณฑ์ยาสูบประเภทบุหรี่ยี่ห้อหรือชื่อผู้ผลิตหรือผู้นำเข้ามาในราชอาณาจักร ต้องจัดให้มีการแสดงภาพฉลากรูปภาพ ข้อความคำเตือนถึงพิษภัยของบุหรี่ยี่ห้อหรือชื่อผู้ผลิตและช่องทางติดต่อเพื่อการเลิกยาสูบเป็นรูปภาพ ๔ สี ดังต่อไปนี้

แบบที่ ๑ สูบแล้วเส้นเลือดสมองแตก

แบบที่ ๒ สูบบุหรี่ทำให้ตาบอด

แบบที่ ๓ สูบแล้วเป็นเบาหวาน

แบบที่ ๔ ควินบุหรี่ทำให้เป็นมะเร็ง

- แบบที่ ๕ สูปแล้วเป็นมะเร็งกล่องเสียง
- แบบที่ ๖ สูปแล้วเป็นมะเร็งปอด
- แบบที่ ๗ สูปแล้วเป็นมะเร็งหลอดอาหาร
- แบบที่ ๘ สูปแล้วถุงลมปอดพอง
- แบบที่ ๙ สูปบุหรี่ทำให้ลูกตายในครรภ์
- แบบที่ ๑๐ มะเร็งปากจากสูบบุหรี่

ภาพฉลากรูปภาพ ข้อความคำเตือนถึงพิษภัยของบุหรี่ซิการ์เรตและช่องทางติดต่อเพื่อการเลิกยาสูบ ทั้ง ๑๐ แบบ ต้องมีขนาด ๕.๕๐ x ๗.๓๙ เซนติเมตร โดยให้พิมพ์บนซองหรือภาชนะบรรจุบุหรี่ซิการ์เรตและกล่อง วัสดุ กระดาษหุ้มท่อซองหรือภาชนะบรรจุบุหรี่ซิการ์เรต (Carton) ที่ตำแหน่งชัดเจนต้องสามารถมองเห็นได้อย่างชัดเจน

ความในวรรคหนึ่ง และวรรคสอง ไม่ใช่บังคับกับวัสดุสีไม่มีสีที่ใช้หุ้มท่อซองหรือภาชนะบรรจุบุหรี่ซิการ์เรต และกล่อง วัสดุ กระดาษหุ้มท่อซองหรือภาชนะบรรจุบุหรี่ซิการ์เรต (Carton) ตามข้อ ๔ (๕)

ในการพิมพ์ภาพฉลากรูปภาพ ข้อความคำเตือนถึงพิษภัยของบุหรี่ซิการ์เรตและช่องทางติดต่อเพื่อการเลิกยาสูบ ผู้ผลิต หรือผู้นำเข้าผลิตภัณฑ์ยาสูบประเภทบุหรี่ซิการ์เรต ต้องพิมพ์จากต้นแบบที่ขอรับจากกรมควบคุมโรค กระทรวงสาธารณสุข หรือขอรับผ่านระบบเครือข่ายอินเทอร์เน็ตที่เว็บไซต์กรมควบคุมโรค ในส่วนของกองงานคณะกรรมการควบคุมผลิตภัณฑ์ยาสูบ เท่านั้น ทั้งนี้ ค่าความเข้มสี น้ำหนักสี ขนาดและตำแหน่งของตัวอักษร รูปภาพ ข้อความคำเตือน รวมทั้งความคมชัดต้องเป็นไปตามที่ปรากฏในต้นแบบภาพฉลากท้ายประกาศนี้

ข้อ ๘ ผู้ผลิต หรือผู้นำเข้าผลิตภัณฑ์ยาสูบประเภทบุหรี่ซิการ์เรต ต้องพิมพ์ภาพฉลากรูปภาพ ข้อความคำเตือนถึงพิษภัยของบุหรี่ซิการ์เรตและช่องทางติดต่อเพื่อการเลิกยาสูบตามข้อ ๗ บนซองหรือภาชนะบรรจุบุหรี่ซิการ์เรต โดยต้องมีพื้นที่ไม่น้อยกว่าร้อยละ ๘๕ ของด้านที่มีพื้นที่มากที่สุดทั้งสองด้าน ที่ตำแหน่งชัดเจนด้านบนสุดและชัดเจนด้านซ้ายของซองหรือภาชนะบรรจุบุหรี่ซิการ์เรต ดังต่อไปนี้

(๑) กรณีซองหรือภาชนะบรรจุบุหรี่ซิการ์เรต ซึ่งด้านที่มีพื้นที่มากที่สุดมีพื้นที่ระหว่าง ๔๒ - ๕๐ ตารางเซนติเมตร ให้พิมพ์ภาพฉลากรูปภาพ ข้อความคำเตือนถึงพิษภัยของบุหรี่ซิการ์เรตและช่องทางติดต่อเพื่อการเลิกยาสูบ โดยมีขนาดตามที่ได้กำหนดไว้ในข้อ ๗ วรรคสอง

(๒) กรณีซองหรือภาชนะบรรจุบุหรี่ซิการ์เรต ซึ่งด้านที่มีพื้นที่มากที่สุดมีพื้นที่น้อยกว่าหรือมากกว่า ๔๒ - ๕๐ ตารางเซนติเมตร ให้พิมพ์ภาพฉลากรูปภาพ ข้อความคำเตือนถึงพิษภัยของบุหรี่ซิการ์เรตและช่องทางติดต่อเพื่อการเลิกยาสูบ โดยมีขนาดตามที่ได้กำหนดไว้ในข้อ ๘

ข้อ ๙ กรณีที่ไม่สามารถพิมพ์ภาพฉลากรูปภาพ ข้อความคำเตือนถึงพิษภัยของบุหรี่ซิการ์เรตและช่องทางติดต่อเพื่อการเลิกยาสูบตามที่กำหนดไว้ในข้อ ๗ ได้ ให้ย่อหรือขยายได้ตามความเหมาะสม แต่ต้องไม่ทำให้อัตราส่วนความกว้างและความยาว รวมทั้งความคมชัดของภาพฉลากรูปภาพ ข้อความคำเตือนถึงพิษภัยของบุหรี่ซิการ์เรตและช่องทางติดต่อเพื่อการเลิกยาสูบเปลี่ยนแปลงไป

หากไม่สามารถย่อหรือขยายเพื่อคงอัตราส่วนความกว้างและความยาว รวมทั้งความคมชัดได้ หรือการย่อหรือขยายทำให้ภาพผลลากรูปภาพ ข้อความคำเตือนถึงพิษภัยของบุหรีชีกาแรตและช่องทางติดต่อเพื่อการเลิกยาสูบ มีพื้นที่ไม่ถึงร้อยละ ๘๕ ของด้านที่มีพื้นที่มากที่สุดของซองหรือภาชนะบรรจุบุหรีชีกาแรตนั้น ให้ใช้พื้นที่ขีดขอบด้านบนสุดของซองหรือภาชนะบรรจุบุหรีชีกาแรตเป็นสีน้ำตาลอมเขียวแก่ประเภทสีด้าน ซึ่งมีรหัสสี Pantone Opaque Couche - Pantone ๔๔๘ C เพื่อให้ภาพผลลากรูปภาพ ข้อความคำเตือนถึงพิษภัยของบุหรีชีกาแรตและช่องทางติดต่อเพื่อการเลิกยาสูบดังกล่าวมีพื้นที่ไม่น้อยกว่าร้อยละ ๘๕ ของด้านที่มีพื้นที่มากที่สุดของซองหรือภาชนะบรรจุบุหรีชีกาแรต

ข้อ ๑๐ ผู้ผลิต หรือผู้นำเข้าผลิตภัณฑ์ยาสูบประเภทบุหรีชีกาแรตต้องพิมพ์ภาพผลลากรูปภาพ ข้อความคำเตือนถึงพิษภัยของบุหรีชีกาแรตและช่องทางติดต่อเพื่อการเลิกยาสูบตามข้อ ๗ บนกล่อง วัสดุกระดาษหุ้มห่อซองหรือภาชนะบรรจุบุหรีชีกาแรต (Carton) ให้มีขนาดไม่น้อยกว่าที่พิมพ์บนซองหรือภาชนะบรรจุบุหรีชีกาแรต และต้องมีพื้นที่ไม่น้อยกว่าร้อยละ ๘๕ ของด้านที่มีพื้นที่มากที่สุดทั้งสองด้าน ให้เรียงติดต่อกันที่ตำแหน่งขีดขอบด้านบนสุดและขีดขอบด้านซ้ายของกล่อง วัสดุกระดาษหุ้มห่อซองหรือภาชนะบรรจุบุหรีชีกาแรต (Carton) ดังต่อไปนี้

(๑) กรณีกล่อง วัสดุ กระดาษหุ้มห่อซองหรือภาชนะบรรจุบุหรีชีกาแรต (Carton) มีขนาดบรรจุบุหรีชีกาแรต จำนวน ๑๐ ซองหรือภาชนะบรรจุบุหรีชีกาแรต ต้องมีภาพผลลากรูปภาพ ข้อความคำเตือนถึงพิษภัยของบุหรีชีกาแรตและช่องทางติดต่อเพื่อการเลิกยาสูบ ๑๐ แบบ

(๒) กรณีกล่อง วัสดุ กระดาษหุ้มห่อซองหรือภาชนะบรรจุบุหรีชีกาแรต (Carton) มีขนาดบรรจุบุหรีชีกาแรต จำนวนมากกว่า ๑๐ ซองหรือภาชนะบรรจุบุหรีชีกาแรต ต้องมีภาพผลลากรูปภาพ ข้อความคำเตือนถึงพิษภัยของบุหรีชีกาแรตและช่องทางติดต่อเพื่อการเลิกยาสูบ ๑๐ แบบ โดยอาจมีแบบที่ซ้ำกันได้

(๓) กรณีกล่อง วัสดุ กระดาษหุ้มห่อซองหรือภาชนะบรรจุบุหรีชีกาแรต (Carton) มีขนาดบรรจุบุหรีชีกาแรต จำนวนน้อยกว่า ๑๐ ซองหรือภาชนะบรรจุบุหรีชีกาแรต ต้องมีผลลากรูปภาพ ข้อความคำเตือนถึงพิษภัยของบุหรีชีกาแรตและช่องทางติดต่อเพื่อการเลิกยาสูบ โดยที่แบบไม่ซ้ำกัน

ข้อ ๑๑ ผลิตภัณฑ์ยาสูบประเภทบุหรีชีกาแรตที่ผลิตหรือนำเข้ามาในราชอาณาจักรต้องจัดให้มีภาพผลลากลแสดงข้อความเกี่ยวกับพิษภัยและอันตรายจากการบริโภคผลิตภัณฑ์ยาสูบ ๑๐ แบบคละกันไป ซึ่งแต่ละแบบ มี ๒ ข้อความ ที่มีเนื้อหาเกี่ยวเนื่องกัน ดังต่อไปนี้

- แบบที่ ๑ ก. ควันบุหรีมีสารฟอร์มาลิน
- ข. ฟอร์มาลินเป็นสารก่อมะเร็ง
- แบบที่ ๒ ก. บุหรีมีสารหนู
- ข. สารหนูเป็นสารก่อมะเร็ง
- แบบที่ ๓ ก. สูบในบ้านเล็กยาก
- ข. ควันบุหรีฆ่าคนในครอบครัว
- แบบที่ ๔ ก. ควันบุหรีมีไซยาไนด์
- ข. ไซยาไนด์ทำให้ตายได้

- แบบที่ ๕ ก. นิโคตินเสพติด
ข. นิโคตินทำลายสมองวัยรุ่น
- แบบที่ ๖ ก. คิวันบูหรือทำลายเนื้อปอด
ข. คิวันบูหรือทำให้ถุงลมปอดพอง
- แบบที่ ๗ ก. คิวันบูหรือมีสารตะกั่ว
ข. สารตะกั่วทำลายสมอง
- แบบที่ ๘ ก. คิวันบูหรือทำลายภูมิคุ้มกัน
ข. คิวันบูหรือเสี่ยงเป็นวัณโรค
- แบบที่ ๙ ก. คิวันบูหรือมีสารแคดเมียม
ข. แคดเมียมทำให้เป็นมะเร็งปอด
- แบบที่ ๑๐ ก. บุหรี่ทำให้เป็นมะเร็ง 12 ชนิด
ข. บุหรี่มีสารเบนซินก่อมะเร็ง

ในการพิมพ์ภาพฉลากแสดงข้อความเกี่ยวกับพิษภัยและอันตรายจากการบริโภคผลิตภัณฑ์ยาสูบ ผู้ผลิต หรือผู้นำเข้าผลิตภัณฑ์ยาสูบประเภทบุหรี่ยี่ห้อใดต้องพิมพ์จากต้นแบบที่ขอรับจากกรมควบคุมโรค กระทรวงสาธารณสุข หรือขอรับผ่านระบบเครือข่ายอินเทอร์เน็ตที่เว็บไซต์กรมควบคุมโรค ในส่วนของกองงาน คณะกรรมการควบคุมผลิตภัณฑ์ยาสูบ เท่านั้น ทั้งนี้ ค่าความเข้มข้น น้ำหนักสี ขนาดและตำแหน่งของตัวอักษร ต้องเป็นไปตามที่ปรากฏในต้นแบบภาพฉลากท้ายประกาศนี้

ความในวรรคหนึ่ง และวรรคสอง ไม่ใช่บังคับกับวัสดุใสไม่มีสีที่ใช้หุ้มห่อซอง หรือภาชนะบรรจุ บุหรี่ยี่ห้อใด และกล่อง วัสดุ กระดาษหุ้มห่อซองหรือภาชนะบรรจุบุหรี่ยี่ห้อใด (Carton) ตามข้อ ๔ (๕)

ข้อ ๑๒ ผู้ผลิต หรือผู้นำเข้าผลิตภัณฑ์ยาสูบประเภทบุหรี่ยี่ห้อใดต้องพิมพ์ภาพฉลากแสดง ข้อความเกี่ยวกับพิษภัยและอันตรายจากการบริโภคผลิตภัณฑ์ยาสูบตามที่กำหนดไว้ในข้อ ๑๑ บนซองหรือ ภาชนะบรรจุบุหรี่ยี่ห้อใด หรือกล่อง วัสดุ กระดาษหุ้มห่อซองหรือภาชนะบรรจุบุหรี่ยี่ห้อใด (Carton) ดังต่อไปนี้

(๑) ให้จัดพิมพ์ ๑ แบบ ต่อซองหรือภาชนะบรรจุบุหรี่ยี่ห้อใด หรือกล่อง วัสดุ กระดาษ หุ้มห่อซองหรือภาชนะบรรจุบุหรี่ยี่ห้อใด (Carton) โดยแต่ละด้านต้องจัดพิมพ์ด้วยข้อความที่ไม่ซ้ำกัน

(๒) ให้จัดพิมพ์บนพื้นที่ขนาดกลางของซองหรือภาชนะบรรจุบุหรี่ยี่ห้อใด ที่มีพื้นที่ ด้านที่มากที่สุดระหว่าง ๔๒ - ๕๐ ตารางเซนติเมตร ทั้งสองด้าน โดยต้องมีพื้นที่ไม่น้อยกว่าร้อยละ ๖๐ ของแต่ละด้าน

(๓) ให้จัดพิมพ์บนพื้นที่ขนาดกลางของกล่อง วัสดุ กระดาษหุ้มห่อซองหรือภาชนะ บรรจุบุหรี่ยี่ห้อใด (Carton) ซึ่งมีพื้นที่ด้านที่มากที่สุดระหว่าง ๒๓๕ - ๒๔๐ ตารางเซนติเมตร และมีพื้นที่ ด้านที่น้อยที่สุดระหว่าง ๑๑๗ - ๑๒๐ ตารางเซนติเมตร ทั้งสองด้าน โดยต้องมีพื้นที่ไม่น้อยกว่าร้อยละ ๖๐ ของแต่ละด้าน

(๔) กรณีซองหรือภาชนะบรรจุบุหรี่ยี่ห้อใด มีขนาดน้อยกว่าหรือมากกว่าขนาด ตาม (๒) หรือกรณีกล่อง วัสดุ กระดาษหุ้มห่อซองหรือภาชนะบรรจุบุหรี่ยี่ห้อใด (Carton) มีขนาดน้อยกว่า หรือมากกว่าขนาดตาม (๓) ให้ลดหรือเพิ่มขนาดของภาพฉลากแสดงข้อความเกี่ยวกับพิษภัยและอันตรายจาก

การบริโภคผลิตภัณฑ์ยาสูบ ตามสัดส่วนความกว้างและความยาวของซองหรือภาชนะบรรจุบุหรี่ซิการ์เรต หรือกล่อง วัสดุ กระดาษหุ้มห่อซองหรือภาชนะบรรจุบุหรี่ซิการ์เรต (Carton) แล้วแต่กรณี โดยให้สามารถอ่านถ้อยคำที่ปรากฏในภาพฉลากแสดงข้อความเกี่ยวกับพิษภัยและอันตรายจากการบริโภคผลิตภัณฑ์ยาสูบได้อย่างชัดเจน

ข้อ ๑๓ ผลิตภัณฑ์ยาสูบประเภทบุหรี่ยาสูบที่ผลิตหรือนำเข้ามาในราชอาณาจักรจะต้องจัดให้มีข้อความดังต่อไปนี้ เป็นอักษรภาษาไทยหรือภาษาอังกฤษ ด้วยแบบอักษร “TH SarabunPSK” ตัวปกติ ตลอดทั้งข้อความ สำหรับซองหรือภาชนะบรรจุบุหรี่ยาสูบ ต้องมีขนาดไม่เกิน ๖ พอยท์ และสำหรับกล่อง วัสดุ กระดาษหุ้มห่อซองหรือภาชนะบรรจุบุหรี่ยาสูบ (Carton) ต้องมีขนาดไม่เกิน ๑๒ พอยท์ ด้วยสีเทาอ่อน ซึ่งมีรหัสสี Pantone Cool Grey ๒ C และให้จัดพิมพ์บนพื้นสีน้ำตาลอมเขียวแก่ประเภทสีด้าน ซึ่งมีรหัสสี Pantone Opaque Couche - Pantone ๔๔๘ C นอกเหนือจากบริเวณที่ได้กำหนดให้แสดงฉลากรูปภาพ ข้อความคำเตือนถึงพิษภัยของบุหรี่ยาสูบและช่องทางติดต่อเพื่อการเลิกยาสูบ หรือฉลากแสดงข้อความเกี่ยวกับพิษภัยและอันตรายจากการบริโภคผลิตภัณฑ์ยาสูบ แล้วแต่กรณี ดังต่อไปนี้

(๑) วัน เดือน ปี ที่ผลิต ด้วยตัวเลขอารบิก โดยแสดงเป็นปีพุทธศักราช บริเวณด้านที่มีพื้นที่ขนาดกลางด้านใดด้านหนึ่งของซองหรือภาชนะบรรจุบุหรี่ยาสูบ และกล่อง วัสดุ กระดาษหุ้มห่อซองหรือภาชนะบรรจุบุหรี่ยาสูบ (Carton)

(๒) แหล่งที่มาของผลิตภัณฑ์ยาสูบประเภทบุหรี่ยาสูบว่าได้ผลิตขึ้นภายในราชอาณาจักร หรือผลิตขึ้นในประเทศใด บริเวณด้านที่มีพื้นที่ขนาดมากที่สุดด้านใดด้านหนึ่งชิดขอบด้านล่างของซองหรือภาชนะบรรจุบุหรี่ยาสูบ และกล่อง วัสดุ กระดาษหุ้มห่อซองหรือภาชนะบรรจุบุหรี่ยาสูบ (Carton)

(๓) ขนาดบรรจุผลิตภัณฑ์ยาสูบประเภทบุหรี่ยาสูบ ด้วยข้อความว่า “(จำนวนมวนแสดงด้วยตัวเลขอารบิก) มวน” บริเวณด้านที่มีพื้นที่ขนาดกลางด้านใดด้านหนึ่งของซองหรือภาชนะบรรจุบุหรี่ยาสูบ และกล่อง วัสดุ กระดาษหุ้มห่อซองหรือภาชนะบรรจุบุหรี่ยาสูบ (Carton)

(๔) ชนิดผลิตภัณฑ์ยาสูบ ด้วยข้อความว่า “บุหรี่ยาสูบ” บริเวณด้านที่มีพื้นที่ขนาดกลางด้านใดด้านหนึ่งของซองหรือภาชนะบรรจุบุหรี่ยาสูบ และกล่อง วัสดุ กระดาษหุ้มห่อซองหรือภาชนะบรรจุบุหรี่ยาสูบ (Carton)

(๕) ในกรณีที่ต้องแสดงข้อความเพื่อให้เป็นไปตามกฎหมายของประเทศผู้ผลิตผลิตภัณฑ์ยาสูบประเภทบุหรี่ยาสูบ สามารถแสดงบริเวณด้านที่มีพื้นที่ขนาดกลางด้านใดด้านหนึ่งของซองหรือภาชนะบรรจุบุหรี่ยาสูบ และกล่อง วัสดุ กระดาษหุ้มห่อซองหรือภาชนะบรรจุบุหรี่ยาสูบ (Carton) ทั้งนี้ ต้องไม่ขัดหรือแย้งกับกฎหมายว่าด้วยการควบคุมผลิตภัณฑ์ยาสูบของประเทศไทย

ข้อ ๑๔ ซองหรือภาชนะบรรจุบุหรี่ยาสูบ และกล่อง วัสดุ กระดาษหุ้มห่อซองหรือภาชนะบรรจุบุหรี่ยาสูบ (Carton) ต้องไม่มีลักษณะ ดังต่อไปนี้

(๑) ทำให้เกิดกลิ่น รส แสง หรือเสียงใด ๆ

(๒) สัญลักษณ์บาร์โค้ด สัญลักษณ์ QR Code สัญลักษณ์หรือรหัสอื่นใด เว้นแต่กรณีที่ใช้สำหรับการชำระราคา หรือแสดงข้อมูลเกี่ยวกับคลังสินค้า

(๓) ทำให้หีบห่อ รูปภาพ อักษร ข้อความ หรือสี เกิดการเปลี่ยนแปลง เมื่อมีการเปลี่ยนแปลงของสภาพแวดล้อม เช่น อุณหภูมิ ระยะเวลา รวมทั้งการเปลี่ยนแปลงอื่นใดในทำนองเดียวกัน

ข้อ ๑๕ ประกาศนี้มีผลใช้บังคับกับผลิตภัณฑ์ยาสูบประเภทบุหรี่ยิกาแรตที่ผลิตหรือนำเข้ามาในราชอาณาจักร ดังต่อไปนี้

(๑) ผลิตภัณฑ์ยาสูบประเภทบุหรี่ยิกาแรตที่ผลิตหรือนำเข้ามาเพื่อการจำหน่ายนอกราชอาณาจักรหรือเพื่อเป็นตัวอย่างในการทดสอบ วิเคราะห์ หรือวิจัยโดยมีหลักฐานในการผลิตหรือนำเข้ามาเพื่อการดังกล่าวอย่างชัดเจน

(๒) ผลิตภัณฑ์ยาสูบประเภทบุหรี่ยิกาแรตที่ผู้เดินทางเข้ามาในราชอาณาจักรนำติดตัวเข้ามาเฉพาะเพื่อการบริโภคของผู้นั้น ตามจำนวนที่ได้รับอนุญาตโดยไม่ต้องขออนุญาตจากเจ้าพนักงานสรรพสามิตตามกฎหมายว่าด้วยภาษีสรรพสามิต

(๓) ผลิตภัณฑ์ยาสูบประเภทบุหรี่ยิกาแรตที่นำมาเป็นหลักฐานประกอบการยื่นคำขอแจ้งรายการส่วนประกอบของผลิตภัณฑ์ยาสูบและสารที่เกิดจากการเผาไหม้ของส่วนประกอบของผลิตภัณฑ์ยาสูบ

ข้อ ๑๖ ผลิตภัณฑ์ยาสูบประเภทบุหรี่ยิกาแรตที่ได้มีการผลิตในราชอาณาจักรก่อนวันที่ประกาศนี้มีผลใช้บังคับ ให้ได้รับการยกเว้นไม่ต้องปฏิบัติตามประกาศนี้ ทั้งนี้ ต้องไม่เกินเก้าสิบวันนับแต่วันที่ประกาศนี้มีผลใช้บังคับ

ผลิตภัณฑ์ยาสูบประเภทบุหรี่ยิกาแรตที่ได้นำเข้ามาในราชอาณาจักรก่อนวันที่ประกาศนี้มีผลใช้บังคับ ให้ได้รับการยกเว้นไม่ต้องปฏิบัติตามประกาศนี้ ทั้งนี้ ต้องไม่เกินเก้าสิบวันนับแต่วันที่ประกาศนี้มีผลใช้บังคับ

ข้อ ๑๗ กรณีมีปัญหาเกี่ยวกับการปฏิบัติหรือการดำเนินการตามประกาศนี้ ให้คณะกรรมการควบคุมผลิตภัณฑ์ยาสูบแห่งชาติ เป็นผู้วินิจฉัยชี้ขาด

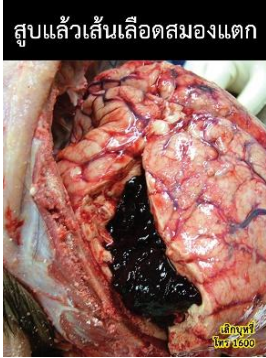
ประกาศ ณ วันที่

พ.ศ. ๒๕๖๙

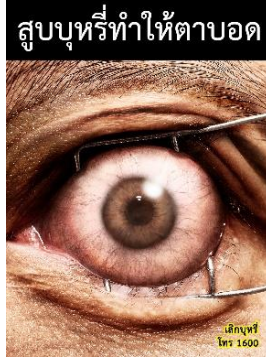
(.....)

รัฐมนตรีว่าการกระทรวงสาธารณสุข

ต้นแบบภาพหลากหลาย (ร่าง) ประกาศกระทรวงสาธารณสุข
เรื่อง หลักการ วิธีการ และเงื่อนไข
เกี่ยวกับหีบห่อผลิตภัณฑ์ยาสูบและผลิตภัณฑ์ยาสูบประเภทบุหรี่ยิกาแรต
พ.ศ. ...



แบบที่ ๑



แบบที่ ๒



แบบที่ ๓



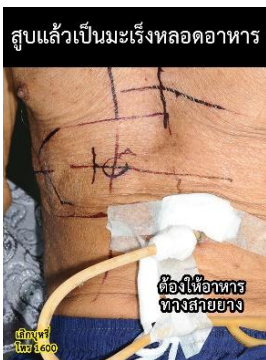
แบบที่ ๔



แบบที่ ๕



แบบที่ ๖



แบบที่ ๗



แบบที่ ๘



แบบที่ ๙



แบบที่ ๑๐

ต้นแบบภาพฉลากท้าย (ร่าง) ประกาศกระทรวงสาธารณสุข
เรื่อง หลักการ วิธีการ และเงื่อนไข
เกี่ยวกับหีบห่อผลิตภัณฑ์ยาสูบและผลิตภัณฑ์ยาสูบประเภทบุหรี่ยิกาแรต
พ.ศ.

แบบที่ ๑ ก.

แบบที่ ๑ ข.

คว้นบุหรี มีสารฟอร์มาลีน		ฟอร์มาลีน เป็นสารก่อมะเร็ง	
-----------------------------	--	-------------------------------	--

แบบที่ ๒ ก.

แบบที่ ๒ ข.

บุหรีมีสารหนู		สารหนู เป็นสารก่อมะเร็ง	
---------------	--	----------------------------	--

แบบที่ ๓ ก.

แบบที่ ๓ ข.

สูบในบ้านเล็กยาก		คว้นบุหรี ฆ่าคนในครอบครัว	
------------------	--	------------------------------	--

แบบที่ ๔ ก.

แบบที่ ๔ ข.

คว้นบุหรี มีไซยาไนด์		ไซยาไนด์ ทำให้ตายได้	
-------------------------	--	-------------------------	--

แบบที่ ๕ ก.

แบบที่ ๕ ข.

นิโคตินเสพติด		นิโคติน ทำลายสมองวัยรุ่น	
---------------	--	-----------------------------	--

ต้นแบบฉลากท้าย (ร่าง) ประกาศกระทรวงสาธารณสุข
เรื่อง หลักการ วิธีการ และเงื่อนไข
เกี่ยวกับหีบห่อผลิตภัณฑ์ยาสูบและผลิตภัณฑ์ยาสูบประเภทบุหรี่ยิกาแรต
พ.ศ.

แบบที่ ๖ ก.

แบบที่ ๖ ข.

คว้นบุหรี่ ทำลายเนือปอด		คว้นบุหรี่ ทำให้ถูงลมปอดพอง	
----------------------------	--	--------------------------------	--

แบบที่ ๗ ก.

แบบที่ ๗ ข.

คว้นบุหรี่ มีสารตะกั่ว		สารตะกั่ว ทำลายสมอง	
---------------------------	--	------------------------	--

แบบที่ ๘ ก.

แบบที่ ๘ ข.

คว้นบุหรี่ ทำลายภูมิต้านทาน		คว้นบุหรี่ เสี่ยงเป็นวัณโรค	
--------------------------------	--	--------------------------------	--

แบบที่ ๙ ก.

แบบที่ ๙ ข.

คว้นบุหรี่ มีสารแคดเมียม		แคดเมียม ทำให้เป็นมะเร็งปอด	
-----------------------------	--	--------------------------------	--

แบบที่ ๑๐ ก.

แบบที่ ๑๐ ข.

บุหรี่ทำให้เป็น มะเร็ง 12 ชนิด		บุหรี่มีสารเบนซีน ก่อมะเร็ง	
-----------------------------------	--	--------------------------------	--